

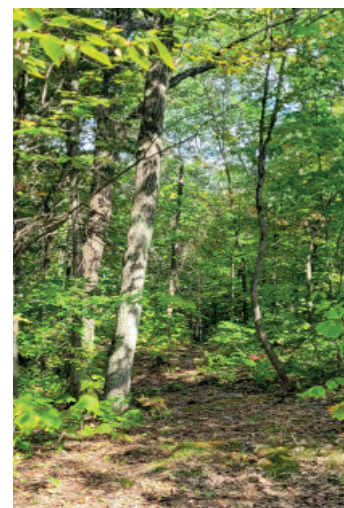
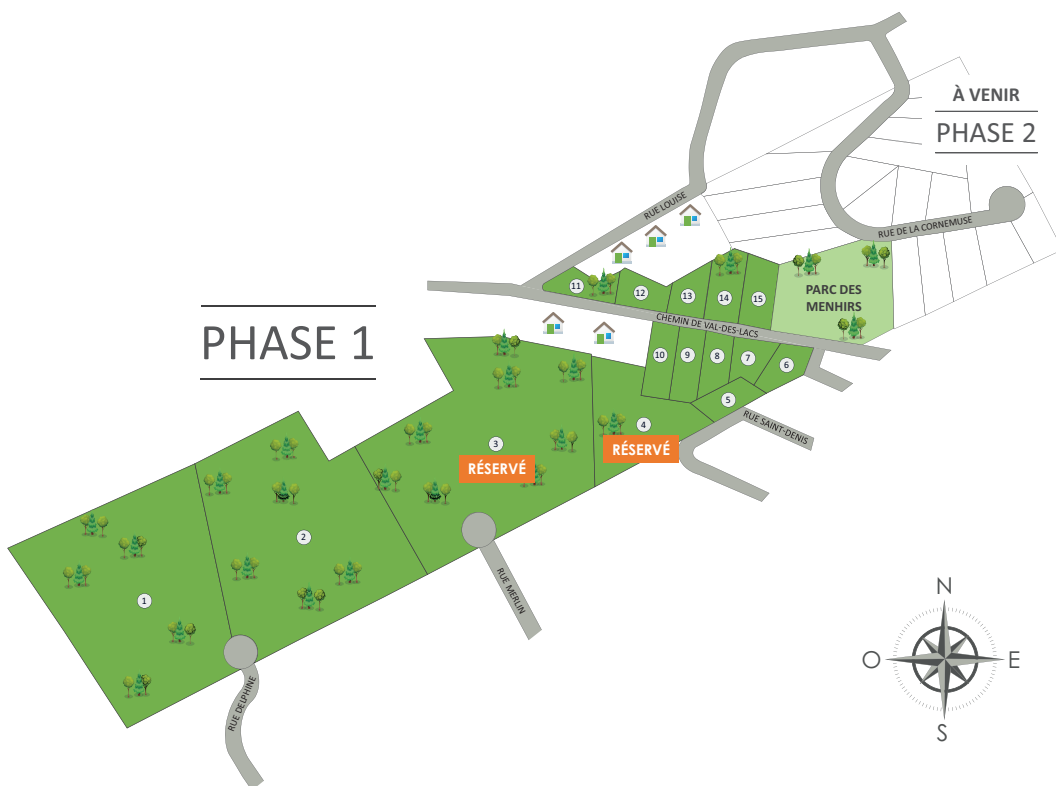


Hameau Mackenzie

Sainte-Sophie | Laurentides

UN PROJET D'ÉCO-QUARTIER À 50 KM DE MONTRÉAL

Situé à 30 min de Montréal, le Hameau Mackenzie est un projet destiné à la construction de maisons à haute efficacité énergétique. Il propose 3 terrains boisés de 10 acres et 11 terrains boisés entre 2000 et 2500 mètres carrés reliés à l'aqueduc municipal.



Lots	Superficie en pi ²	Prix (taxes en sus)	Lots	Superficie en pi ²	Prix (taxes en sus)
①	448 255 pi ²	449 000\$	⑨	26 788 pi ²	143 500\$
②	448 739 pi ²	435 000\$	⑩	26 953 pi ²	143 500\$
③	523 891 pi ²	RÉSERVÉ	⑪	21 791 pi ²	130 500\$
④	111 511 pi ²	RÉSERVÉ	⑫	21 739 pi ²	130 500\$
⑤	21 883 pi ²	137 500\$	⑬	21 936 pi ²	130 500\$
⑥	22 129 pi ²	130 500\$	⑭	32 155 pi ²	149 900\$
⑦	22 035 pi ²	130 500\$	⑮	29 691 pi ²	149 900\$
⑧	21 680 pi ²	130 500\$			